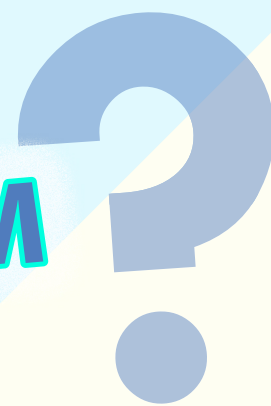


# CZYM JEST WRODZONY HIPERINSULINIZM



Wrodzony hiperinsulinizm (HI) jest najczęstszą przyczyną ciężkiej, trwałej hipoglikemii u noworodków i dzieci. Długotrwała hipoglikemia jest najczęstszą przyczyną nieodwracalnego uszkodzenia mózgu, któremu można zapobiec.

Istnieje wiele różnych przyczyn ciężkiego hiperinsulinizmu. Niektóre formy zostaną przemianą i są uważane za przejściowe. Inne powstają w wyniku wad genetycznych i mogą utrzymywać się przez całe życie. W obu przypadkach istnieje ryzyko uszkodzenia mózgu.

Około 60% dzieci z HI rozwija hipoglikemię w pierwszym miesiącu życia. U pozostałych, prawie u wszystkich wystąpi hipoglikemia przed 1 rokiem życia.



W większości krajów HI występuje z częstością 1:25 000-50 000 urodzeń.

Dzieci z HI potrzebują do 5 razy więcej cukru (glukozy) niż normalne dzieci.

U tych z HI, trzustka, która jest odpowiedzialna za wydzielanie insuliny, jest obojętna na poziom glukozy we krwi i wytwarza insulinę nawet wtedy, gdy poziom cukru we krwi nie jest wysoki, powodując ciężką i często przedłużającą się hipoglikemię.

**#bemysugar**  
**#stopthelows**

***Dzięki szybkiej diagnozie, wczesnemu leczeniu i agresywnemu zapobieganiu hipoglikemii, można zapobiec uszkodzeniom mózgu i śmierci.***

